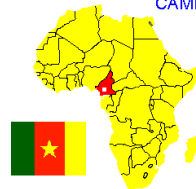


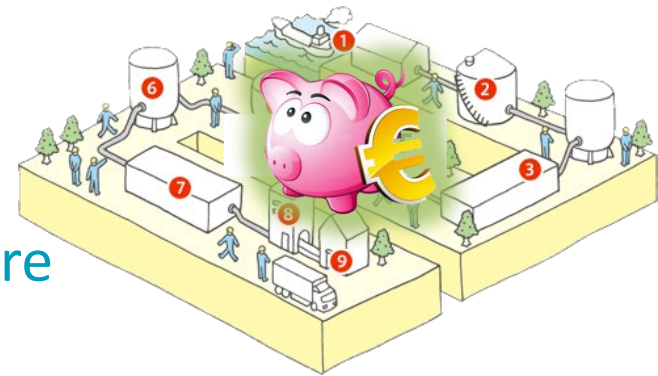


CAMEROUN



Audit organisationnel et financier.

Organigramme fonctionnel, analyse financière



Solutions informatiques mobiles.

Modules traçabilité amont, production et aval.

Formation.

Formation modules (PDA & serveur).



Réception matières premières

Coop. Sucrière de l'Ouest

BL Fournisseur :	R070566542
EAN 13 / 14 :	3302550001587
Ref. Article :	SUC0152
Sucre blond 0025	
N° de lot :	GH15-01259
D.L.C. / D.L.U.O. :	20/11/2012
Quantité :	180 Kg

Etiquettes Retour...

10:56 AM





L'ENTREPRISE

Secteur d'activité : Fabrication de bière et soft-drinks.

Effectif : 40 personnes

Production : 43.000 hectolitres en 2009

Chiffre d'affaires : 10,5 M€ (2009)

LES BESOINS

- **La traçabilité informatisée s'est imposée** (très forte expansion).
- Répondre aux **exigences des organismes sanitaires**.

OBJECTIFS

- Organisation de données de traçabilité.
- Implémentation des stocks avec les articles sortant de la production.
- Identifier les produits livrés aux clients.
- Suivi les mouvements inter-dépôts.
- Assurer la traçabilité lors du reconditionnement d'article.
- Identification des articles sous-traités.





INTERET DU SYSTEME

- Adaptabilité des modules installés (évolutions spécifiques, ponctuelles ou non)
- Simplifier la gestion de stock.
- Suivre plus précisément les livraisons clients pour optimiser les retours de marchandises.
- Les opérateurs travaillent de manière optimum, en évitant des déplacements.
- Les PDA sont prévus pour fonctionner en mode connecté temps réel au réseau de l'entreprise ou effectuer leurs tâches en mode déconnecté.
- Si un PDA est indisponible, il suffit d'activer le module nécessaire sur un autre PDA
- La production n'est jamais interrompue pour des raisons techniques ou informatiques.

COUTS

- Adaptation des différents modules de traçabilité [AQUA'Mobile](#).
- Mise en place de l'application métier [AQUA'Trace](#) (services Web IIS).
- Mise en place de deux SGBD SQL Serveur Express et un SQL Serveur Enterprise.
- Imprimantes étiquettes A5 ZEBRA.
- Terminaux mobiles LXE MX7 et PSION-TEKLOGIX WORKABOUT PRO.
- Installation d'antennes Wi-Fi.
- Mise en place de réplication de base de données SQL Serveur.



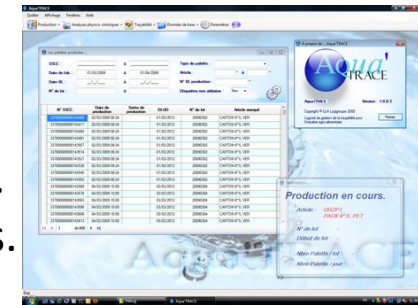


BESOINS

- La traçabilité papier existante devenue lourde à gérer.
- **Optimiser la traçabilité amont et aval** : accélérer et fiabiliser les processus.
- **Répondre aux exigences des organismes de contrôle.**

INTERET DU SYSTEME

- Modéliser les analyses physico-chimiques.
- Identifier les produits finis (palettes) avec **AQUA'Mobile**.
- Identifier les livraisons (clients) avec **AQUA'Mobile**.
- Identifier les matières premières sèches (bouteilles et bouchons).
- Effectuer un suivi du transport vers les entrepôts avec **AQUA'Trace**.
- Mettre en place un mode déconnecté pour les livraisons itinérantes.



EN RESUME
MOBILITE & ADAPTABILITE
PERFORMANCE & R.O.I



ORGANISATION CENTRALE DES PRODUCTEURS-EXPORTATEURS D'ANANAS ET DE BANANES DE CÔTE D'IVOIRE.

> 1000 personnes. 213.000 tonnes d'ananas et 230.000 de bananes

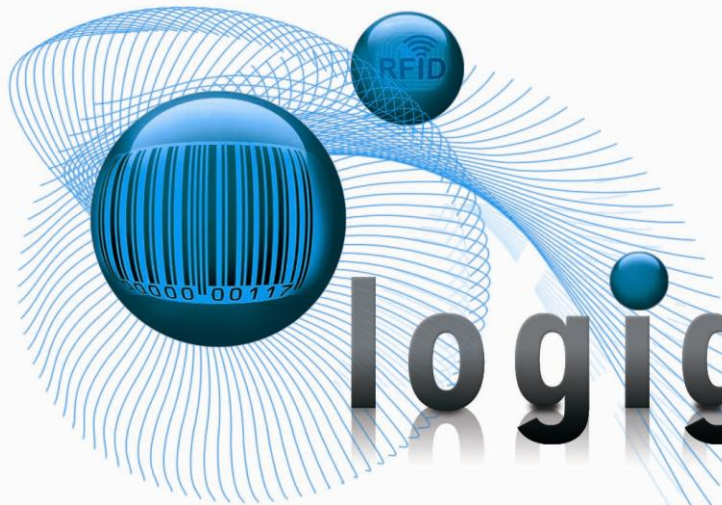
REALISATION

- Traçabilité Stations de conditionnement dans les plantations,
- Etiquetage des palettes aux normes SSCC
- Mémorisation traçabilité des articles, avec de multiples informations (couleur, calibre...).
- Gestion mouvements palettes vers les chambres froides avec emplacements stockage.
- Mémorisation des températures de stockages.
- Enregistrement des camions avec traçabilité de la cargaisons.
- Gestion des horaires d'arrivée, de chargement, et de départ des camions.

INTERET DU SYSTEME

- **Utilisation de clés USB et de PDA PSION TEKLOGIX seul PDA à lire une clé USB.**
- L'absence d'électricité dans certaines plantations : gestion autonome des PDA / CLES USB.
- **Automatisation, fiabilisation, raplification, conservation Gestion commerciale existante.**
- **Plus de 100 PDA PSION TEKLOGIX** et Hotspots Wi-Fi (station avec électricité et Port d'Abidjan)





logigroupe

La mobilité au cœur

de votre production agro-alimentaire et
de votre restauration collective.



<http://www.logigroupe.fr>

g.gambaro@logigroupe.fr

04 90 59 39 30

Parc de la Gandonne – Immeuble Solarex, Bat A. 13300 SALON DE PROVENCE